

LACI

Lincoln ArcLink Communication Interface



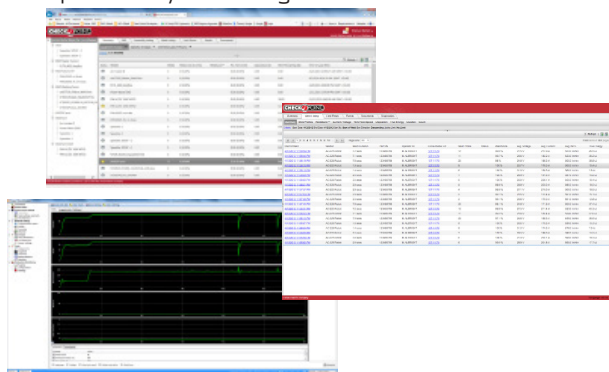
LACI est un module de communication permettant la connexion d'un Speedtec®405/505 S/SP à n'importe quel réseau LAN ou ordinateur. Supporté par les logiciels Lincoln Electric comme Power Wave Manager et Checkpoint™, LACI est la clé d'un contrôle et de gestion des paramètres de soudage de la gamme Speedtec®405/505 S/SP avec tous les dévidoirs numériques Power Feed®.



UN ACCÈS À DISTANCE À VOS PROCÉDÉS DE SOUDAGE. N'IMPORTE QUAND. N'IMPORTE OÙ.

L'amélioration de n'importe quel procédé de soudage exige une capacité de comparaison et de mesure des succès. Avec le logiciel CheckPoint™, LACI permet la collecte des données importantes pour une analyse et une prise de décision facilitées. Les paramètres de soudage tels que, courant, tension, vitesse du fil, temps de soudage, profil de soudage – pour n'en citer que quelques-uns – peuvent être suivies facilement afin de vous permettre de surveiller les éléments les plus importants dans vos opérations de soudage. Contrôler certains aspects des procédés de soudage tels que, temps de changement, temps d'opération, ID de l'opérateur, code article, utilisation des consommables ou efficacité globale de l'équipement avec le seul but de maximiser la productivité et la qualité de vos applications de soudage.

Les données collectées peuvent être affichées graphiquement sur votre smart phone, Tablette et ordinateur, ou n'importe quel appareil avec accès à l'internet. Les rapports peuvent être configurés dans nombreuses façons ou exportés en fichier Excel pour analyse hors ligne.



Combiner LACI avec le logiciel Power Wave® Manager vous permettra de contrôler le statut de toutes les pièces de votre équipement dans votre système de soudage (version des logiciels et matériels, historique de vos connexions et erreurs); Vous pourrez vérifier et régler facilement les paramètres du dévidoir (configurations et diagnostics) et personnaliser le nom de vos configurations sauvegardées pour correspondre au spécification des procédés de soudage (WPS).

Avec le Logiciel Power Wave® Manager vous avez la possibilité de sauvegarder et restaurer les paramètres pour simplifier la configuration de l'équipement, du logiciel CheckPoint™, de l'alimentation et des mises à jour du logiciel du dévidoir.

Contrôlez vos opérations ainsi que votre équipement de soudage à partir de votre bureau ou en route. LACI offre la possibilité d'améliorer l'efficacité de votre entreprise et de gérer tous les aspects de vos opérations de soudage 24 heures sur 24.



Specifications Produit

- **Article**
K14130-1 LACI the Lincoln ArcLink Communication Interface
- **Conformités**
EN60974-10:2007; RoHS
- **Transfer de données**
Ethernet
- **Poids (kg)**
0.4kg
- **Dimensions HxWxD (mm)**
170x140x75mm

Inclus

- Le module LACI
- Guide utilisateur imprimable disponible en 12 langues

Accessoires

- K14124-1 Boitier indépendant (5m cable, plug 12PIN)
- K14132-1 Adapteur 5Pin(M)/12Pin(F)
- K14131-1 Arclink-T Flex
- K14125-1 Kit 12-pin socket (F)

A CLOSER LOOK

1. Connecteur Ethernet
2. Témoin d'état
3. Connecteur télécommande (12-PINs socket: lorsque LACI est directement installé sur le Speedtec, une interface utilisateur indépendante peut être connecté)



APPLICATIONS OU CONFIGURATIONS

- LACI directement installé sur le Speedtec®
- LACI installé sur un boitier indépendant K14124-1

